

L'UNIVERSO DELLE IMPRESE ARTIGIANE

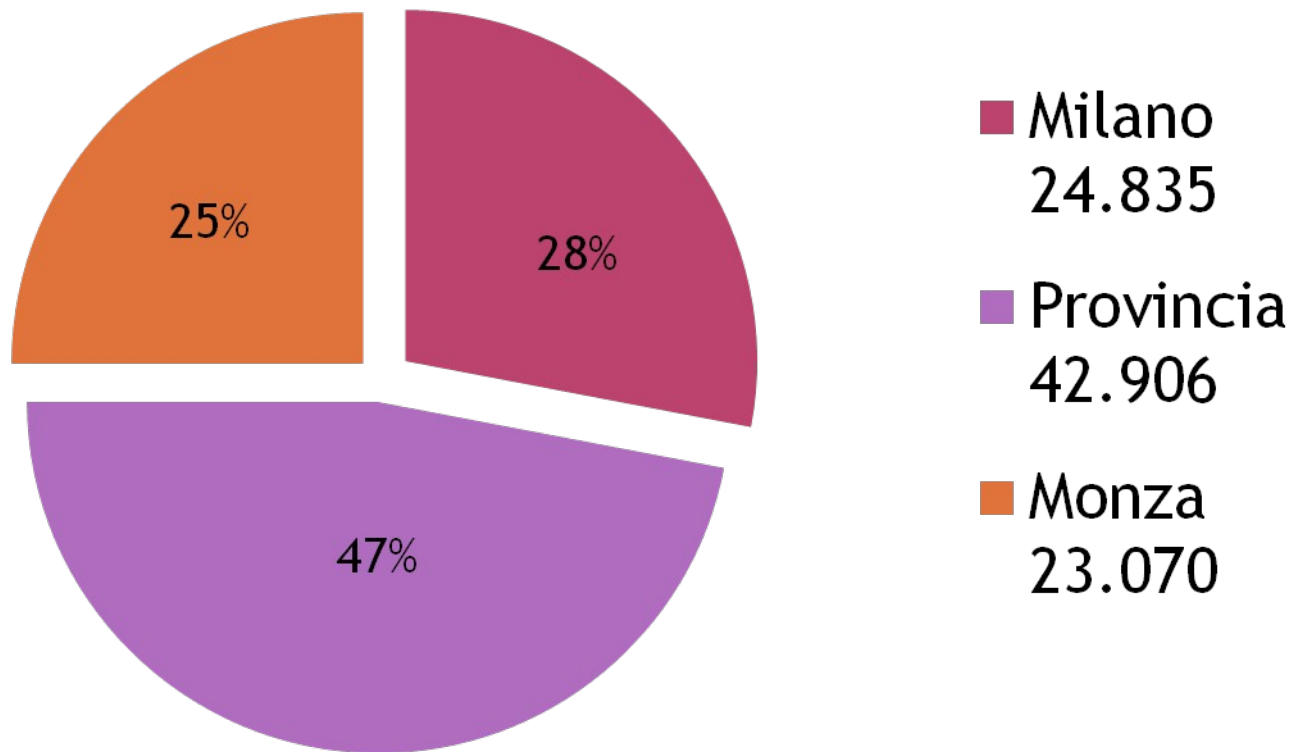
- Milano - Provincia - Monza



Ufficio artigianato

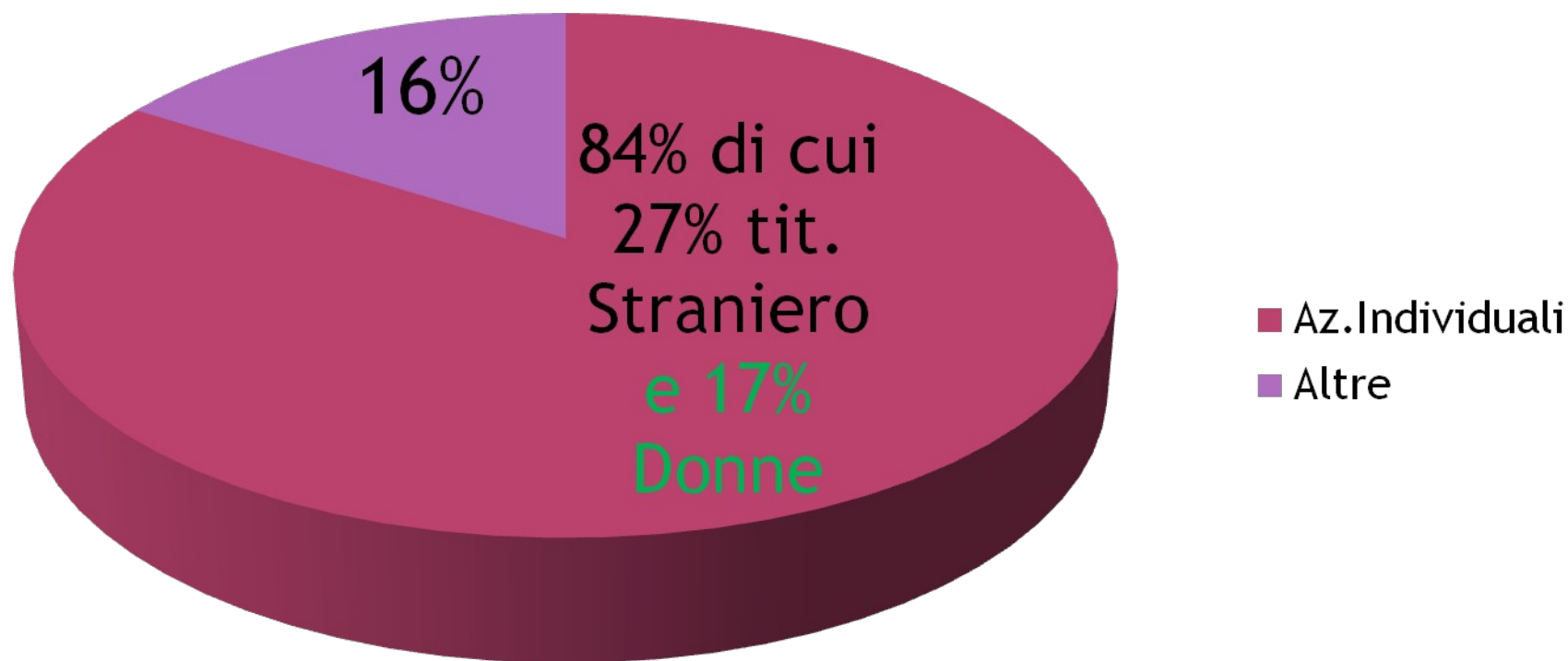
NUMERO DELLE AZIENDE ARTIGIANE DI TUTTE LE FORME SOCIETARIE

Milano + Provincia + Monza = **90.811**



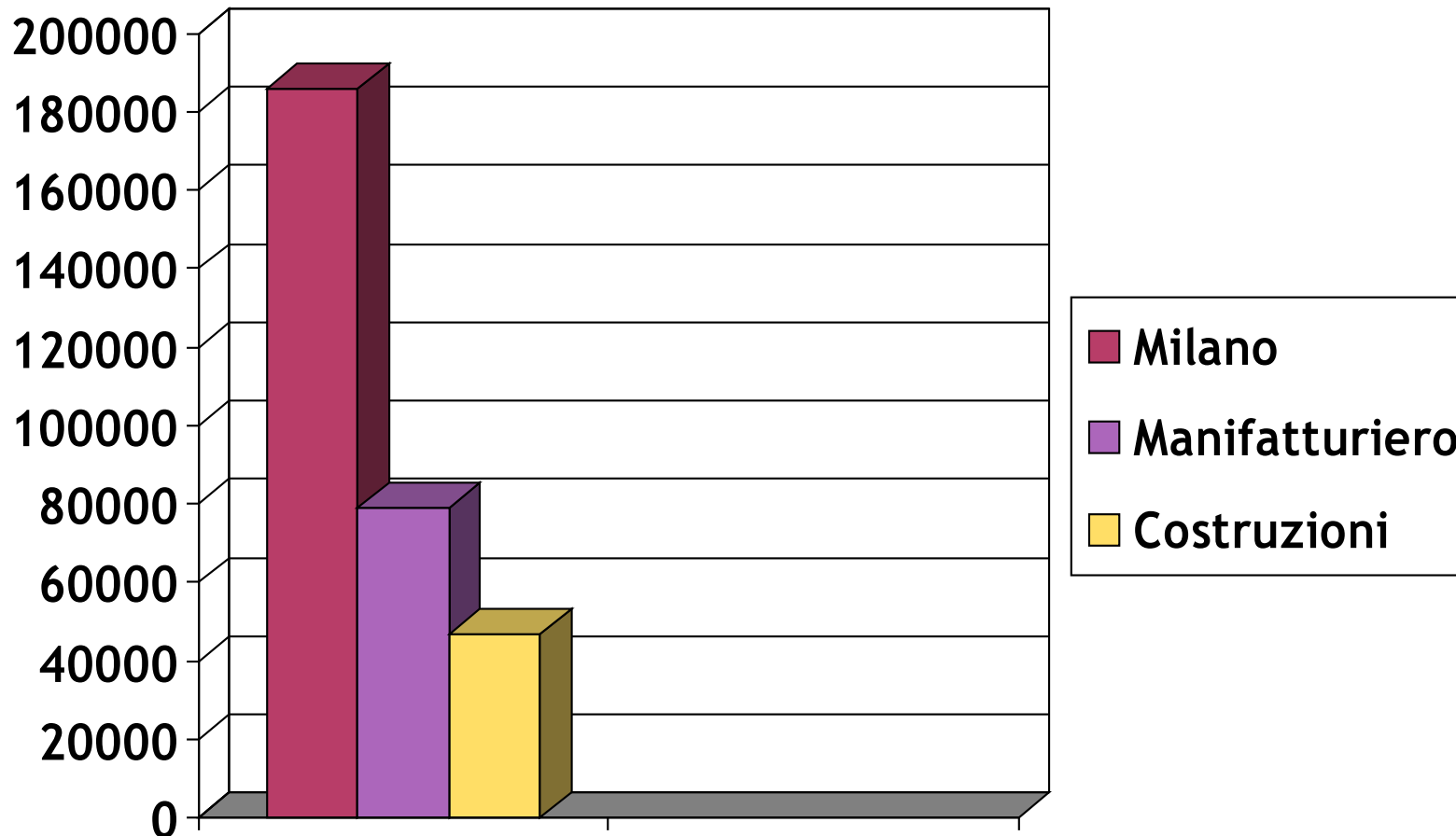
AZIENDE INDIVIDUALI

Milano 23.835 aziende

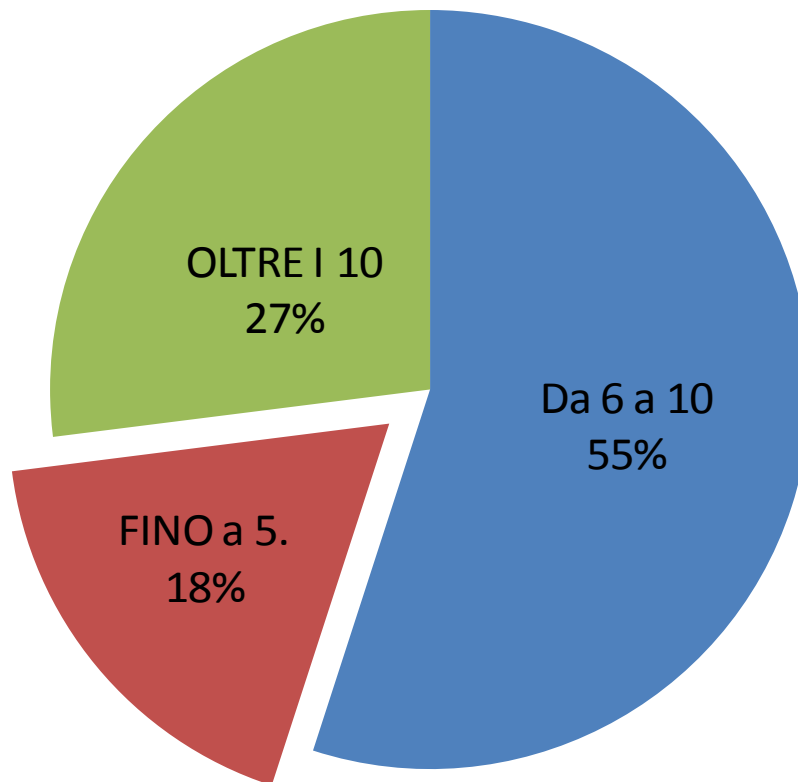


NUMERO OCCUPATI MILANO 186.000

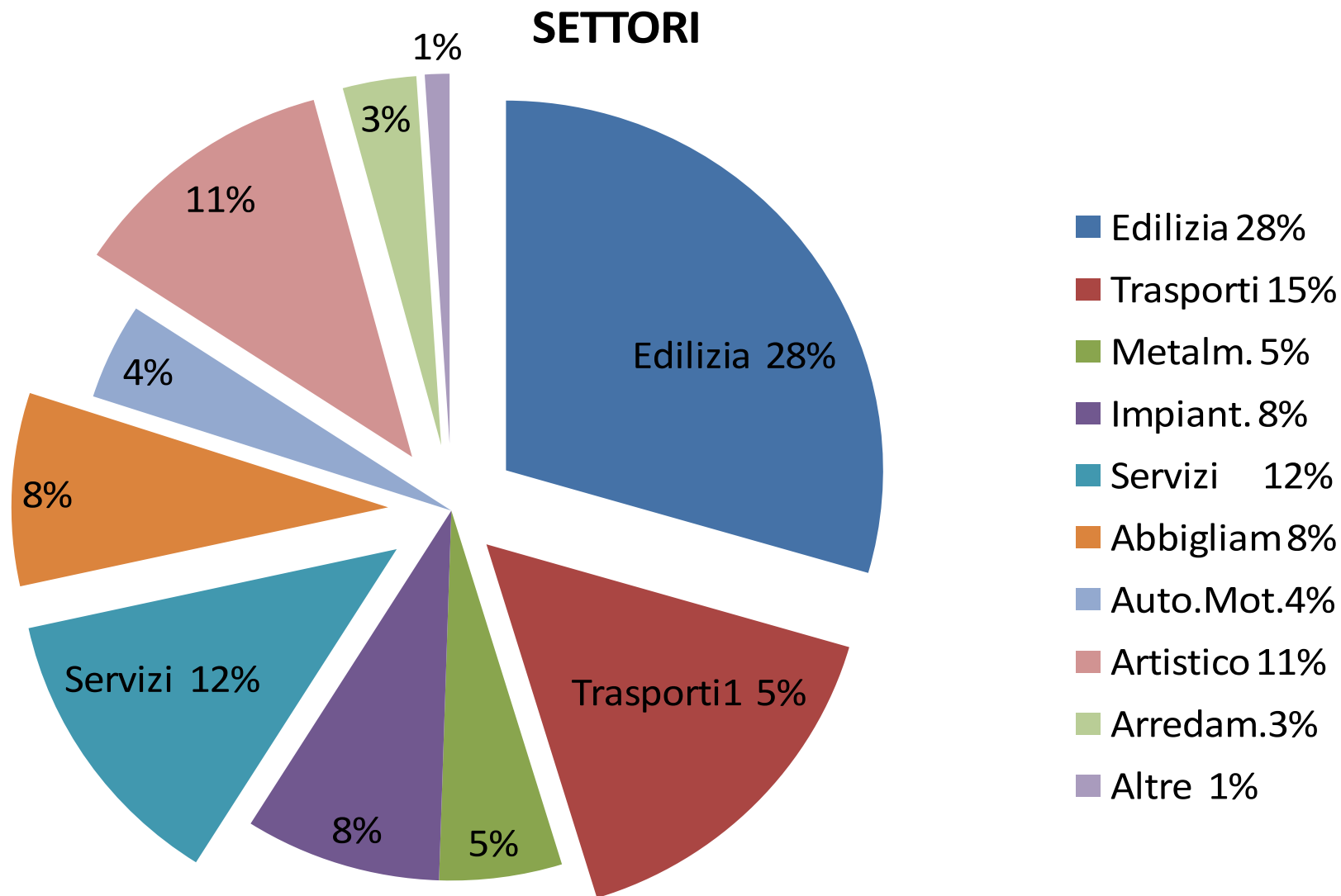
MILANO = 100 MANIFATT. = 43% COSTRUZIONI = 26%



PERCENTUALE DEGLI OCCUPATI PER CLASSI DI AZIENDE MILANO

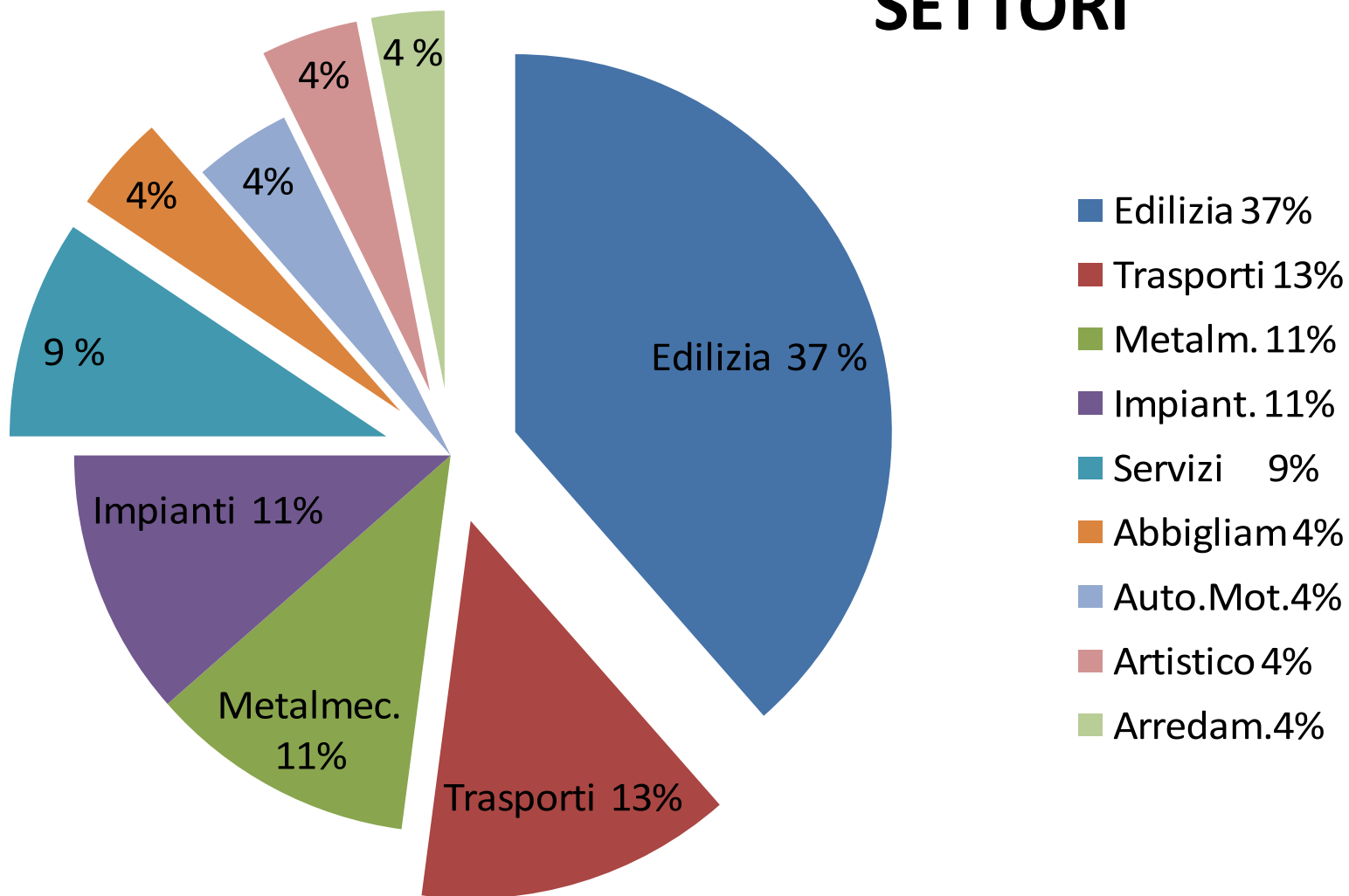


LE IMPRESE ARTIGIANE DELLA CITTA' DI MILANO



LE IMPRESE ARTIGIANE DELLA PROVINCIA DI MILANO

SETTORI





Ufficio Artigianato

LA BILATERALITA A MILANO E IN LOMBARDIA

COME NASCE L'E.L.B.A.

- L'E.L.B.A. quale ente lombardo bilaterale dell'artigianato nasce nel 1993 a seguito di accordo confederale in attuazione degli accordi del 1988

- A costituire l'E.L.B.A. sono le sette parti sociali regionali:
 - Confartigianato
 - C.N.A
 - CASARTIGIANI
 - C.L.A.A.I.
 - C.G.I.L.
 - C.I.S.L.
 - U.I.L

IL PERCHÉ DEGLI STRUMENTI DELLA BILATERALITÀ

- Nel 1988 il sindacato dei lavoratori aveva avviato la trattativa per parificare la riduzione dell'orario di lavoro - permessi retribuiti - al livello del contratto dell'industria e del commercio.
- A seguito di trattativa si è convenuto di monetizzare questa riduzione - prevista in circa 10 ore - in un contributo volontario da versarsi a cura delle imprese ad un ente gestito congiuntamente fra le associazioni datoriali e le organizzazioni sindacali dei lavoratori con finalità di supporto delle imprese e dei loro dipendenti.
- L'ente bilaterale, E.L.B.A. costituito e gestito congiuntamente dall'imprenditoria artigiana e dal sindacato dei lavoratori, ha raccolto in questi anni i versamenti effettuati dalle imprese artigiane ed ha erogato sussidi alle imprese e ai lavoratori.

COMPITI DI E.L.B.A.

- ◉ E.L.B.A. ha come scopo la erogazione di prestazioni e servizi per le imprese che rientrano nella sfera di applicazione dell'A.I. 21.7.1988 e dei loro lavoratori dipendenti concordati fra le Organizzazioni Artigiane e le Organizzazioni sindacali dei lavoratori
- ◉ In particolare E.L.B.A. provvederà alla gestione dei Fondi contrattualmente obbligatori costituiti al suo interno mediante accordi fra le Organizzazioni Fondatrici
- ◉ Potrà inoltre svolgere ogni altro compito ad esso demandato da accordi stipulati fra le Organizzazioni di cui sopra (a Milano necessita l'unanimità)

MODELLO ORGANIZZATIVO

E' costituito da un unico sistema articolato su due livelli:

Regionale

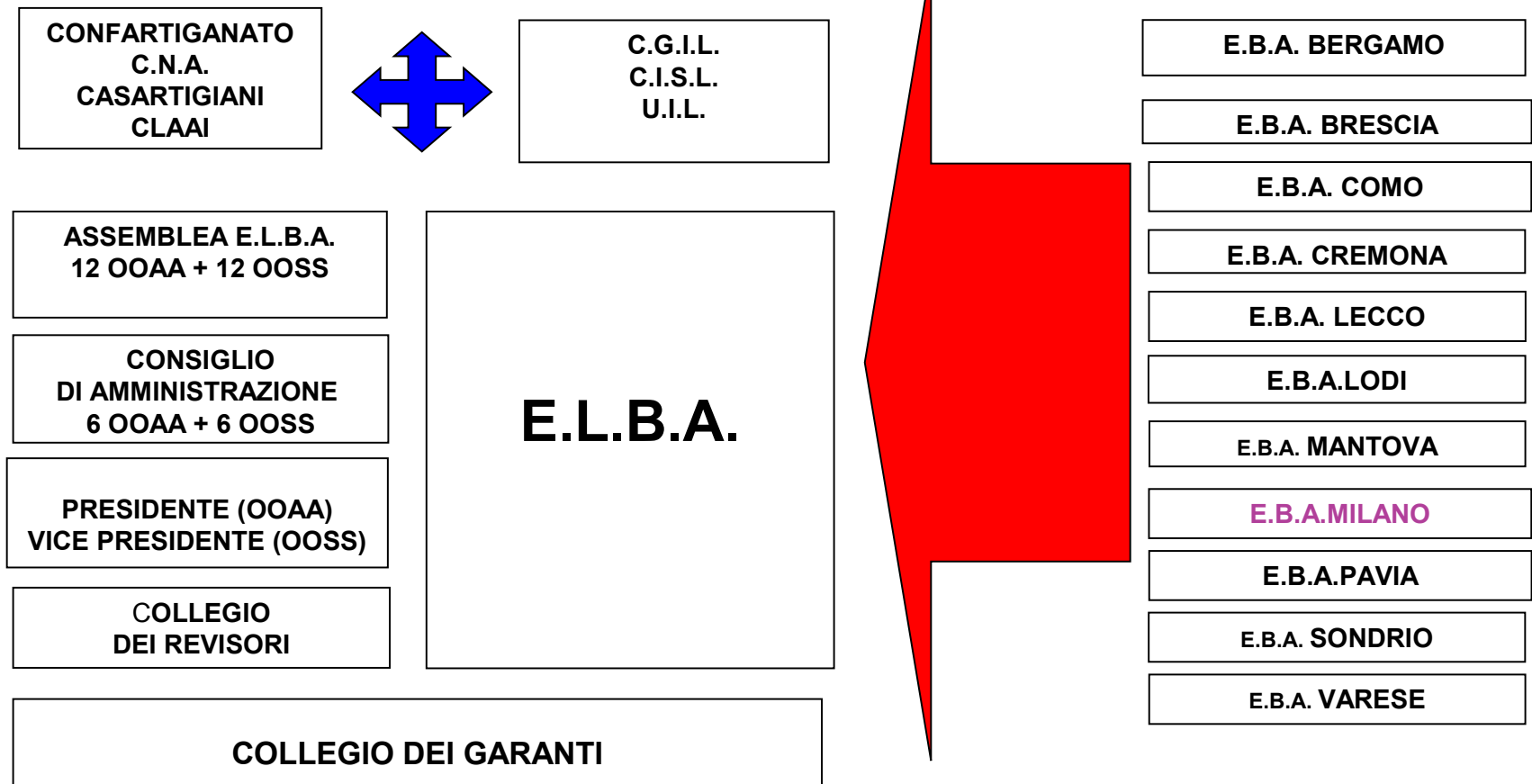
- E.L.B.A. Ø F.L.F. Ø
C.P.R.A.

Territoriale (EBA Milano)

- E.B.A. territoriali con sedi nelle 11 province della Lombardia.

LA STRUTTURA DI E.L.B.A.

X



LE FUNZIONI DIVERSIFICATE FRA PARTI SOCIALI ED ENTI GESTORI

- ◉ Separare a tutti i livelli le funzioni di:
 - **Indirizzo** - in capo alle parti sociali
 - **Gestione** - in capo agli enti
 - **Controllo** - in capo rispettivamente al Collegio dei revisori iscritti agli appositi albi e a società di revisione contabile per la certificazione dei bilanci redatti su un modello condiviso a livello nazionale

FIGURE DI RAPPRESENTANZA DEI LAVORATORI

- ◉ R.S.B.Milano
Responsabile Sindacale di Bacino.
Rappresenta i lavoratori nei luoghi di lavoro. Esercita la contrattazione sindacale
- ◉ R.L.S.T.Milano
- ◉ Responsabile dei Lavoratori alla Sicurezza Territoriale.
- ◉ Rappresenta i lavoratori nei luoghi di lavoro in applicazione alle norme del Testo Unico sulla sicurezza L. 08 n° 81 e agli accordi definiti in O.P.T.A.

PROVVIDENZE

Per le imprese

Incremento
dell'occupazione

Formazione
apprendisti

Formazione imprese

Promozione dei
sistemi di qualità

Eventi eccezionali

Per i lavoratori

Contratti di solidarietà

Sospensione dell'attività
lavorativa

Intervento per la
disoccupazione

Formazione lavoratori

Borse di studio

Anzianità professionale
aziendale

**RAPPORTO LAVORATORI PER I QUALI VIENE
VERSATO IL CONTRIBUTO A FTP E ADDETTI NEL SETTORE**

BERGAMO	61,07 %	MANTOVA	64,62 %
BRESCIA	70,84 %	MILANO	53,88 %
COMO	81,54 %	PAVIA	64,94 %
CREMONA	82,20 %	SONDRIO	57,41 %
LECCO	91,96 %	VARESE	57,94 %
LODI	82,78 %	LOMBARDIA	66,00 %

- ◉ ACCORDO INTERCONFEDERALE NAZIONALE 2010
- ◉ ACCORDO INTERCONFEDERALE CGIL .CIL UIL LOMBARDIA 12. 2010 SU CONSOLIDAMENTO BILATERALITA' ARTIGIANA (ELBA)
- ◉ Tutte le Imprese iscritte all'Albo delle Imprese Artigiane versano ad EBNA € 10,42/mese dal 1.1.2011 per ogni dipendente (125/anno)
- ◉ Per le Imprese non aderenti e non versanti dovranno corrispondere € 25/mese ad ogni lavoratore dipendente (325/anno)
- ◉ LA Bilateralità è un diritto dei lavoratori le Aziende anche se non associate sono tenute a garantirne le prestazioni

RETTE PER ASILI NIDO

NUOVA PROVVIDENZA

Tipologia di intervento

- ◉ Erogazione di un sussidio per i lavoratori e gli imprenditori che utilizzano per i loro figli l'asilo nido. (da zero a tre anni
- ◉ Riservato alle famiglie mono parentali, lavoratori e datori di lavoro.
- ◉ Il sussidio è di euro 500 annue.

CONTRIBUTO PER TRASPORTO

NUOVA PROVVIDENZA

Il sussidio è concesso ai lavoratori che utilizzano abbonamenti mensili con continuità di almeno 6 mesi nel corso dell'anno, o abbonamenti annuali.

- ◉ **Abbonamenti annuali o fino a minimo 10 mesi 150 euro**
- ◉ **Abbonamenti mensili per almeno 6 mesi fino a 975 euro**